



Comité de coordination Régionale de la Santé Sexuelle
Ile de France Nord-Ouest

Epidémiologie du territoire CoReSS IDF Nord-Ouest

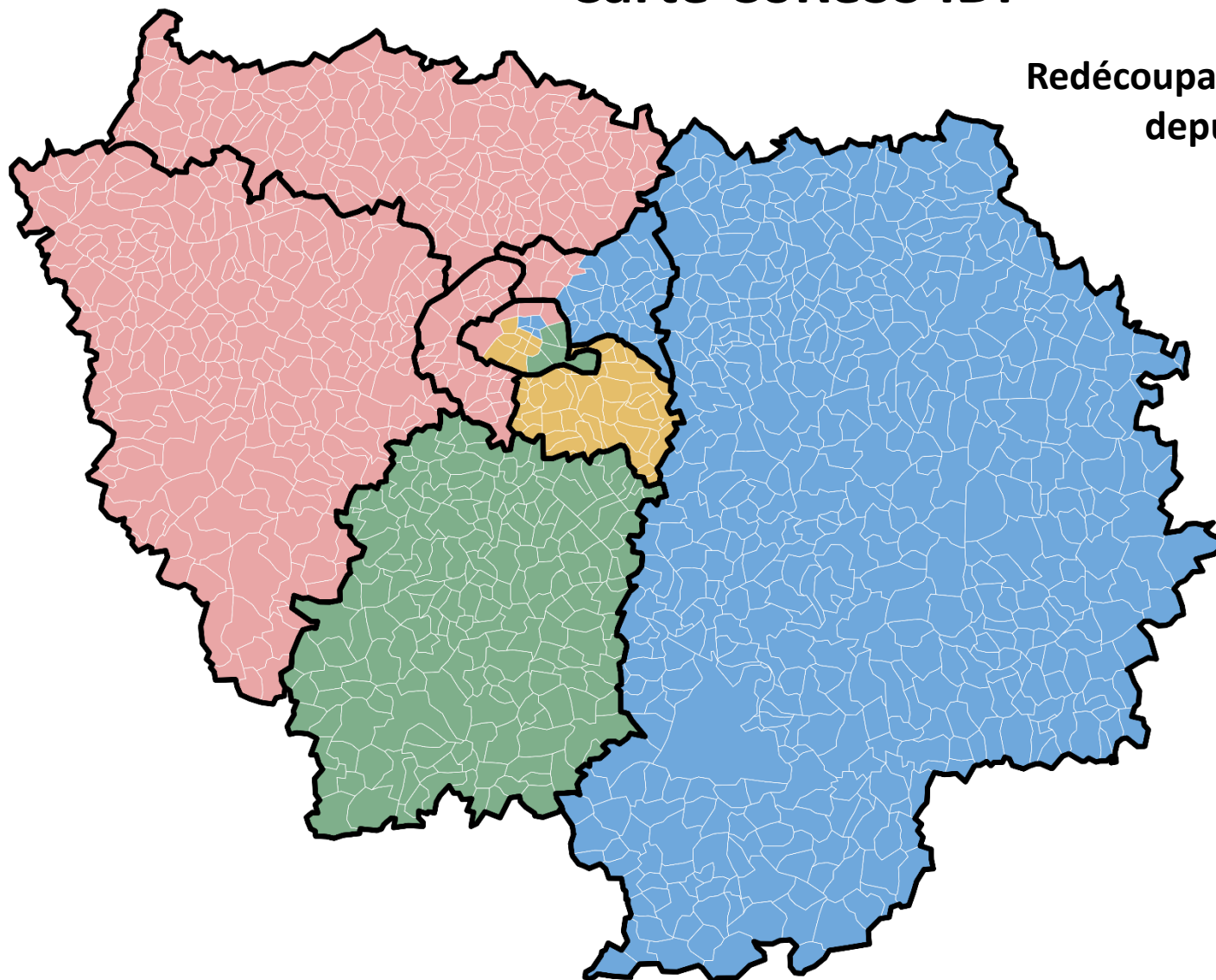
Marc DIGUMBER & Juliette GERBE

Les données présentées reposent sur la file active informatisée de l'année 2024.

Source: Domevih et NADIS

Carte CoReSS IDF

Redécoupage du territoire IDF
depuis le **15 Mars 2025**



- Secteur CORESS**
- IDF Centre (Pitié)
 - IDF Est (St Louis)
 - IDF Nord-Ouest (Bichat)
 - IDF Sud (Mondor)

Equipe CoReSS

Poissy Saint-Germain-en-Laye
Centre Hospitalier Intercommunal 12

HOPITAL DE MANTES 9

Alain-Serge KEITA, TEC

Chimam 11

Hôpital Raymond-Poincaré AP-HP 17

Rezak MAHREZ, TEC

HOPITAL FOCH 7

Amina FADLI, TEC

Hôpital novo 16

Nord-Ouest Val-d'Oise

HOPITAL SIMONE VEIL 19

Gersende GRAIN, TEC

Hôpital Franco-Britannique 6

Fondation Cognacq

CENTRE D'ACCUEIL ET DE SOINS HOSPITALIERS DE NANTERRE 15

Ghania BOUTERIA, TEC

Hôpital Louis-Mourier AP-HP 14

CENTRE D'ACCUEIL ET DE SOINS HOSPITALIERS DE NANTERRE 15

Ai Feng ZENG, TEC

centre hospitalier argenteuil 8

Juliette GERBE, TEC/DATA

Centre Hospitalier de Saint-Denis 5

Naveenah SIVANESAN, TEC

Awa NDIAYE, TEC

Hôpital Beaujon AP-HP 3

Hôpital Robert-Debré AP-HP 18

Centre Hospitalier de Gonesse 10

Abdelmoula BECHARF, TEC

Hôpital Bichat Claude-Bernard AP-HP 4

Olivia DA CONCEICAO, TEC

Cindy GODARD, TEC

Zélie JULIA, IRH

Françoise OUVRARD, CP

Awa NDIAYE, TEC

Marc DIGUMBER, DM

Magaly PETRO, assistante

Nicolas SICART, CM SS

Jennifer BADA, Coord

Sylvie LE GAC, Coord

CENTRE HOSPITALIER DE VERSAILLES 13

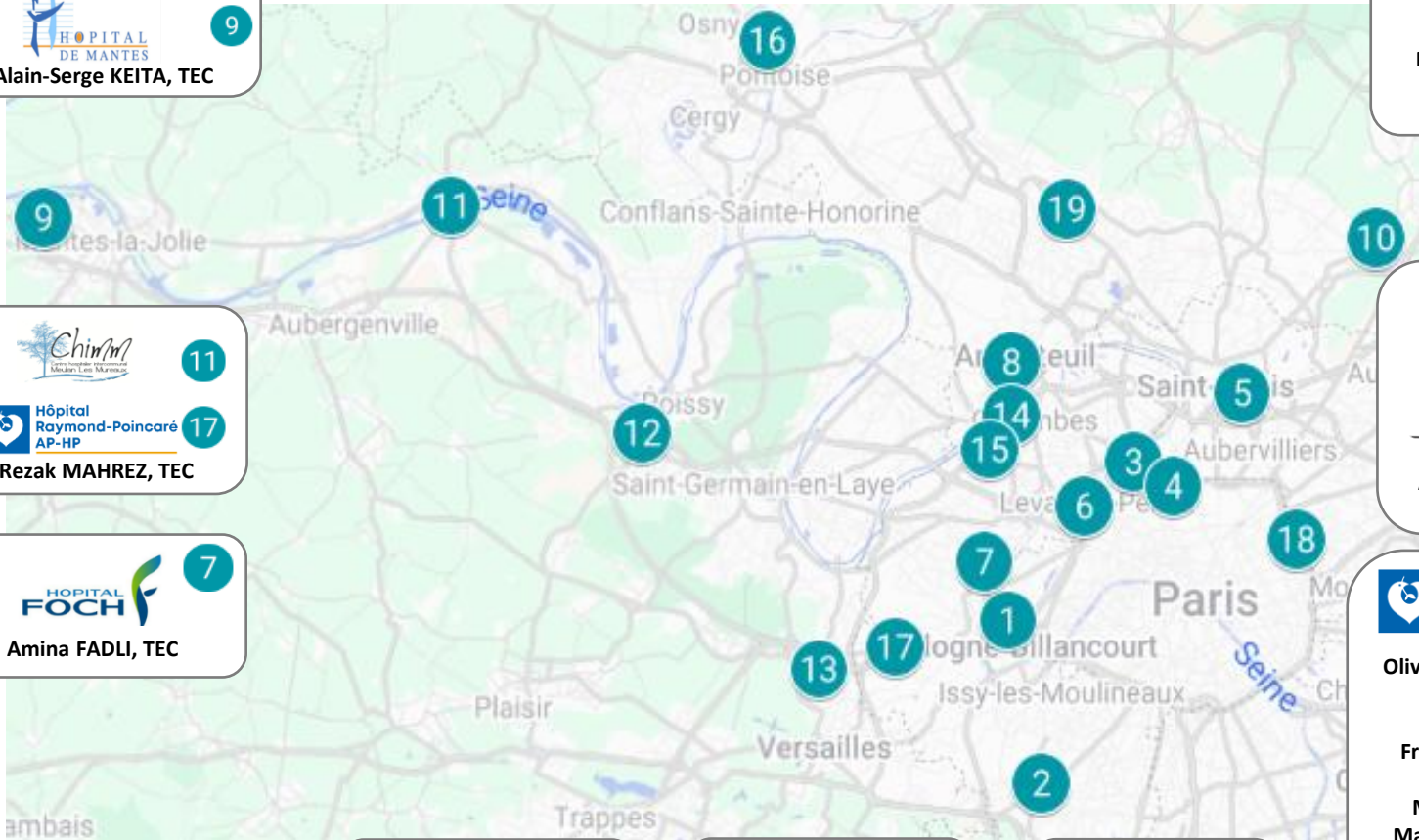
Nora MAAMRI, TEC

Hôpital Ambroise-Paré AP-HP 1

Soumia CHENAKEB, TEC

Hôpital Antoine-Béclère AP-HP 2

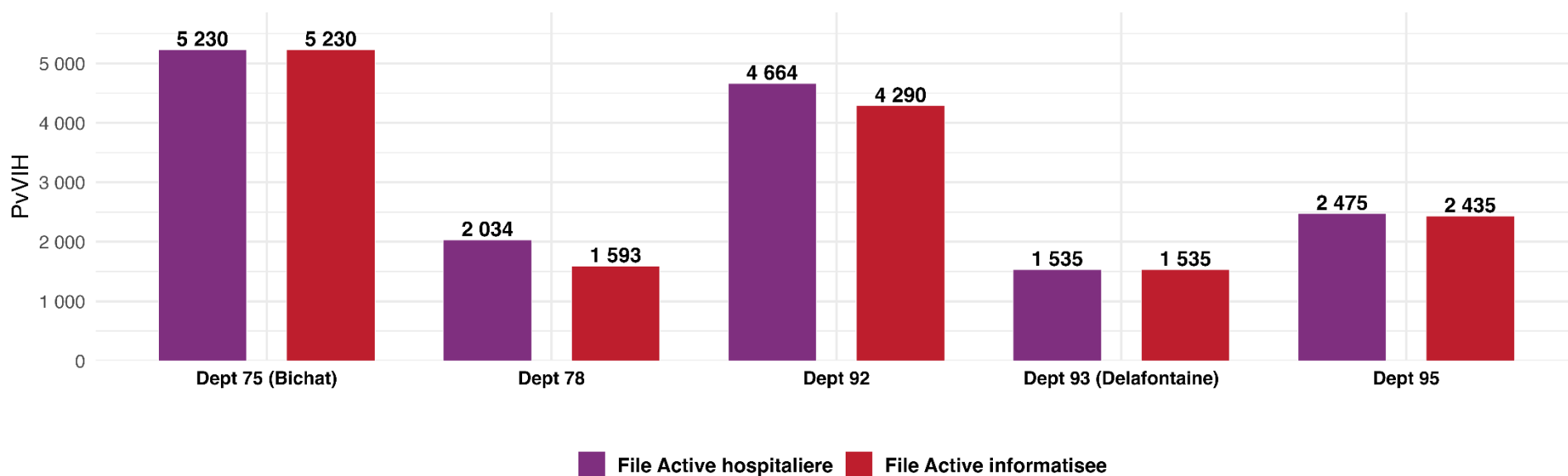
Agnès CROS, TEC



Files actives hospitalières et informatisées par établissement du territoire en 2024

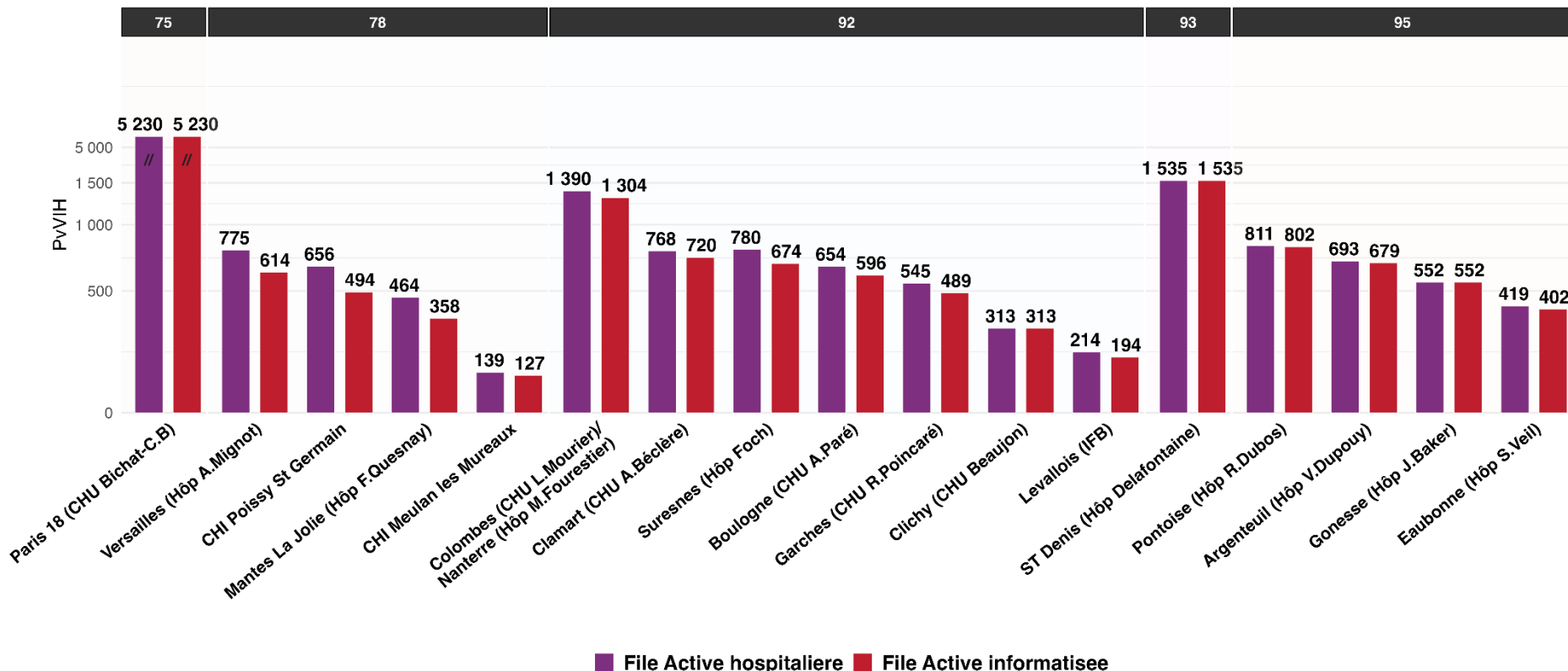
Total file active hospitalière (FAH) : 15 938 patients

Total file active informatisée (FA) : **15 093 patients (95% FAH)**

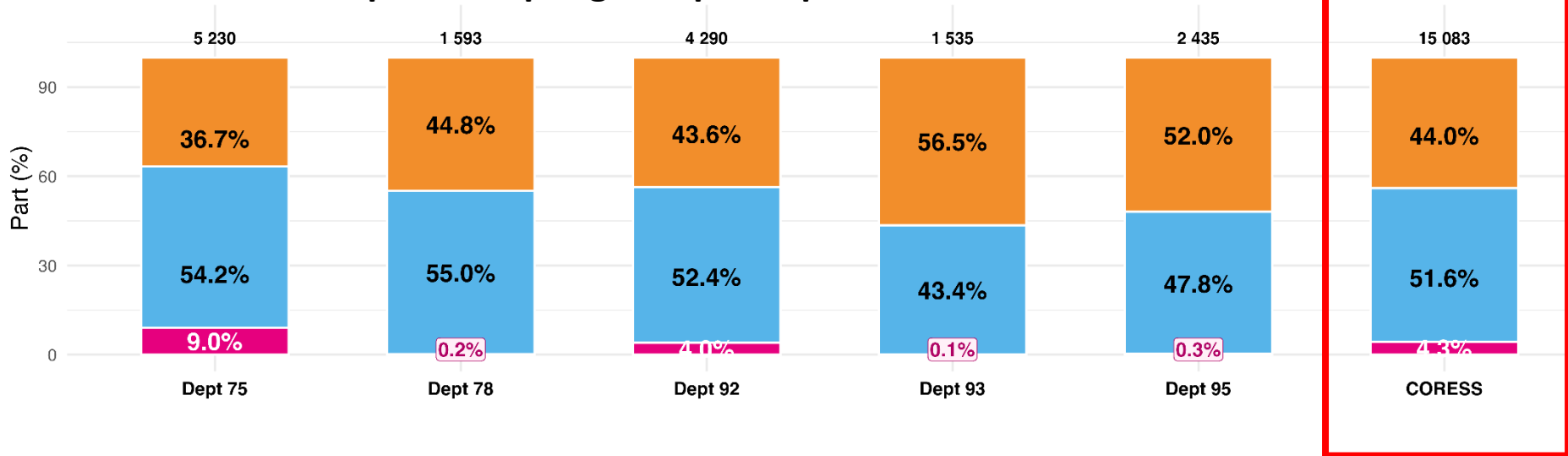


Files actives hospitalières et informatisées par établissement du territoire en 2024

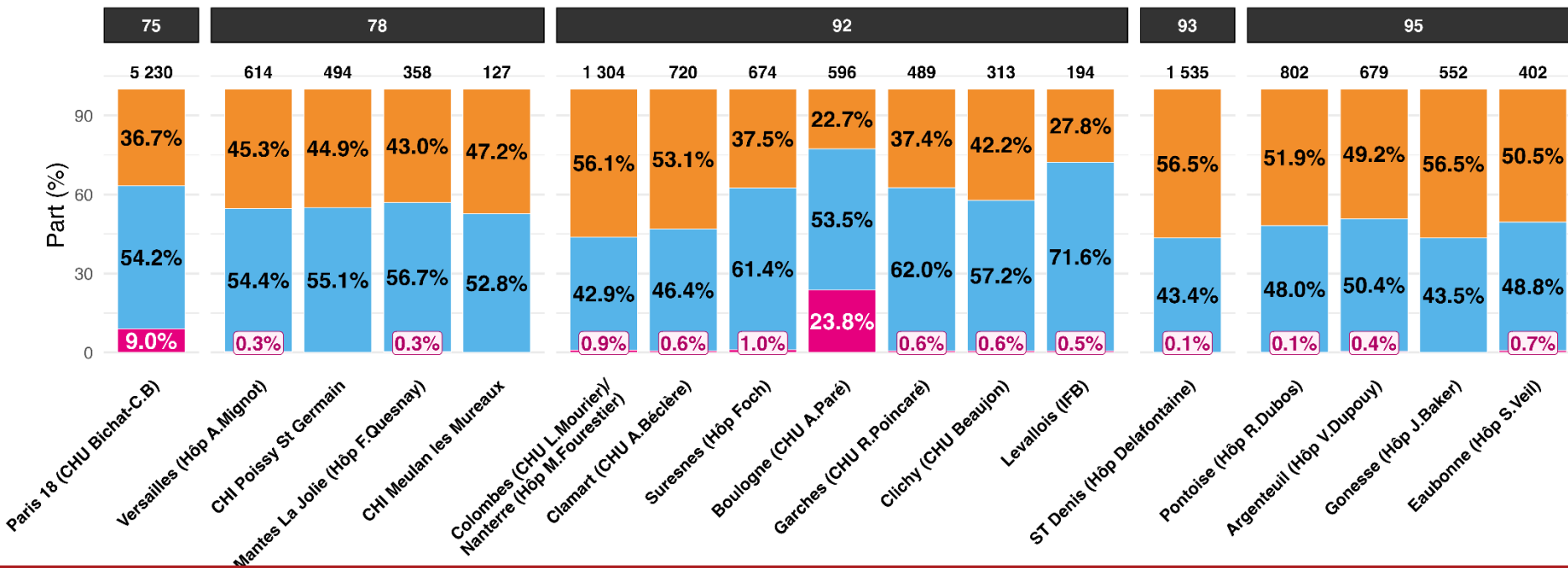
Total file active hospitalière (FAH) : 15 938 patients
Total file active informatisée (FA) : 15 093 patients (95% FAH)



Répartition par genre par département/établissement

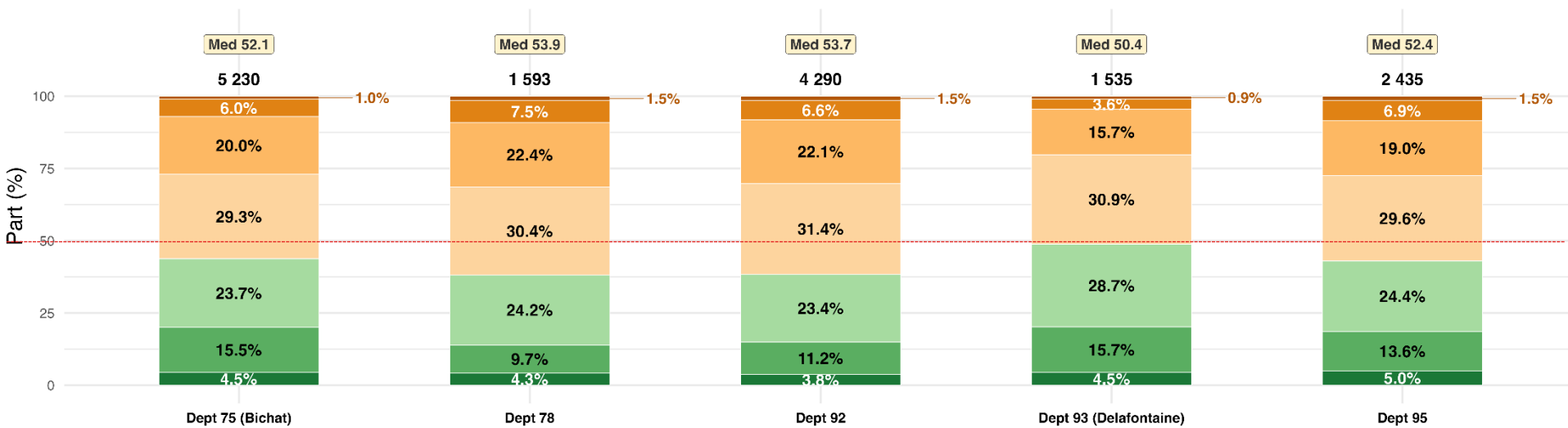
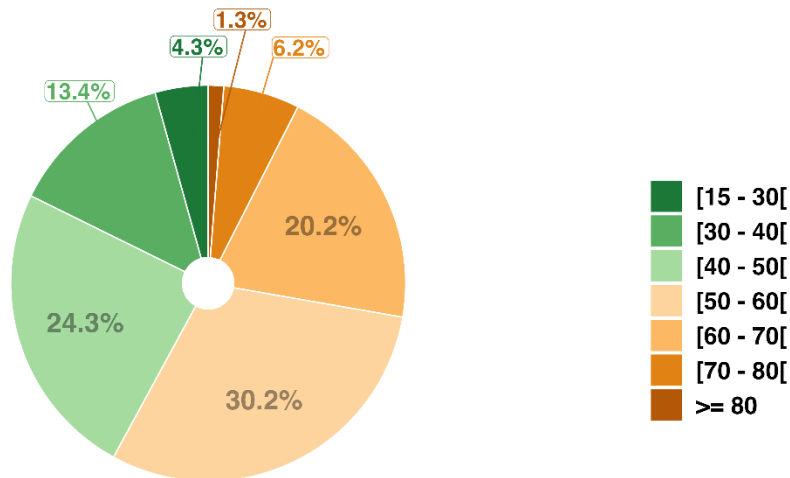


Féminin Masculin Transgenre



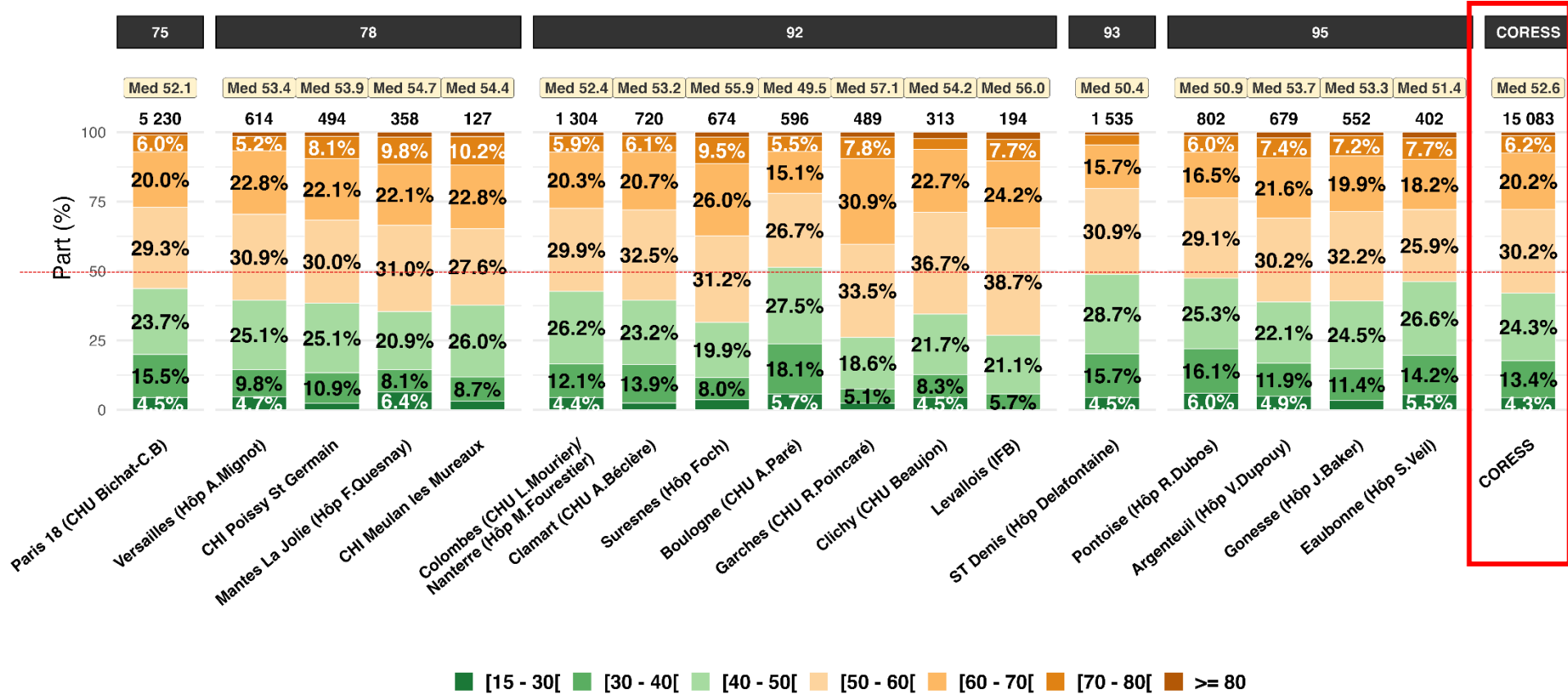
Répartition par classe d'âge par département

CoReSS
(N=15083)

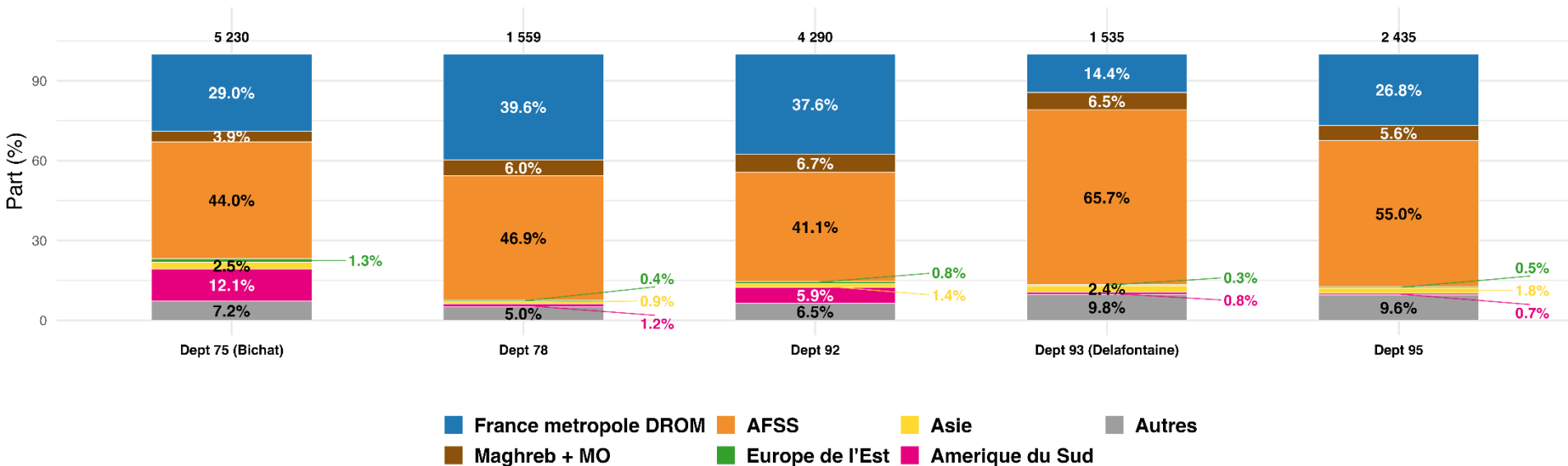
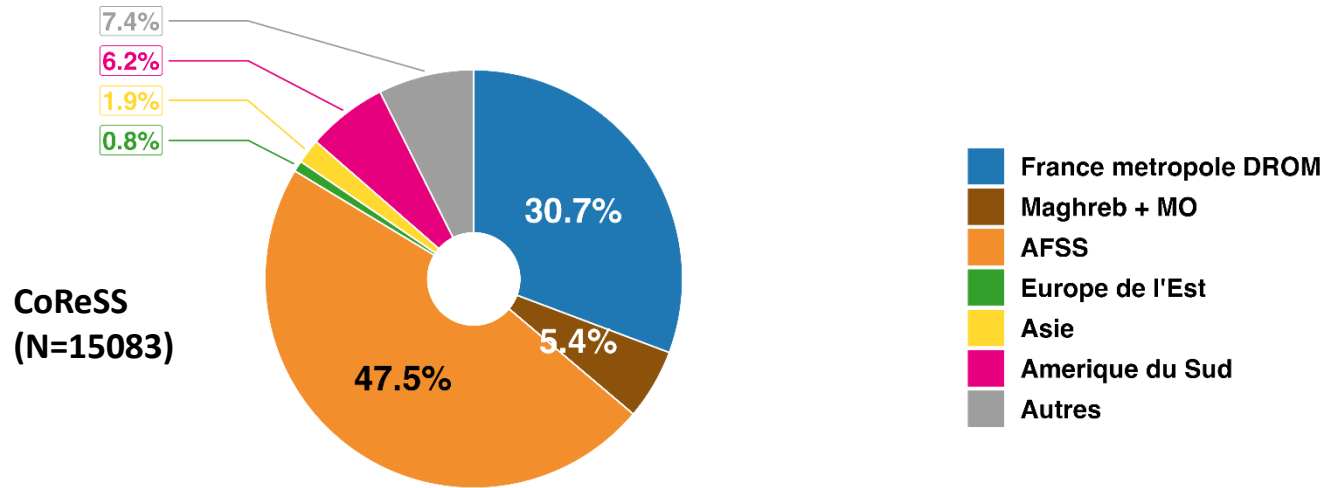


■ [15 - 30[
 ■ [30 - 40[
 ■ [40 - 50[
 ■ [50 - 60[
 ■ [60 - 70[
 ■ [70 - 80[
 ■ ≥ 80

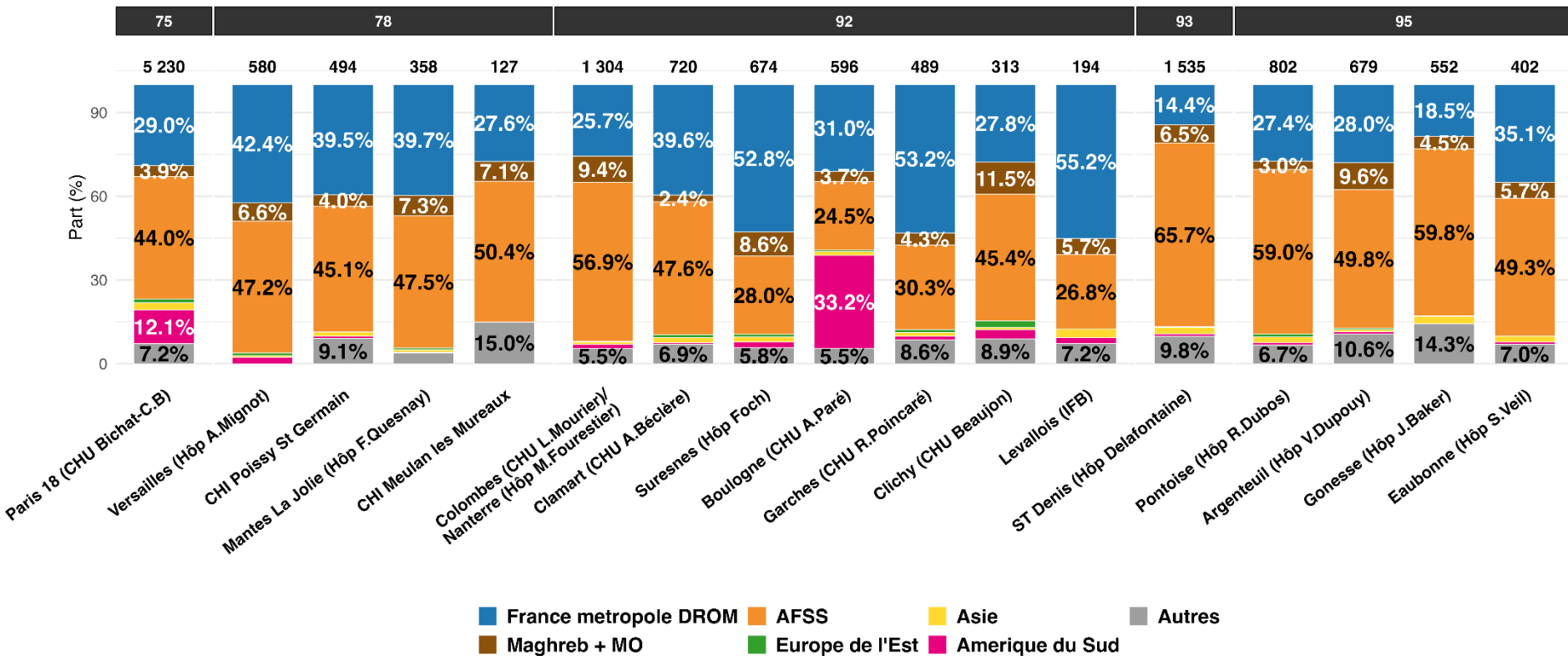
Répartition par classe d'âge par établissement



Répartition par pays de naissance par département

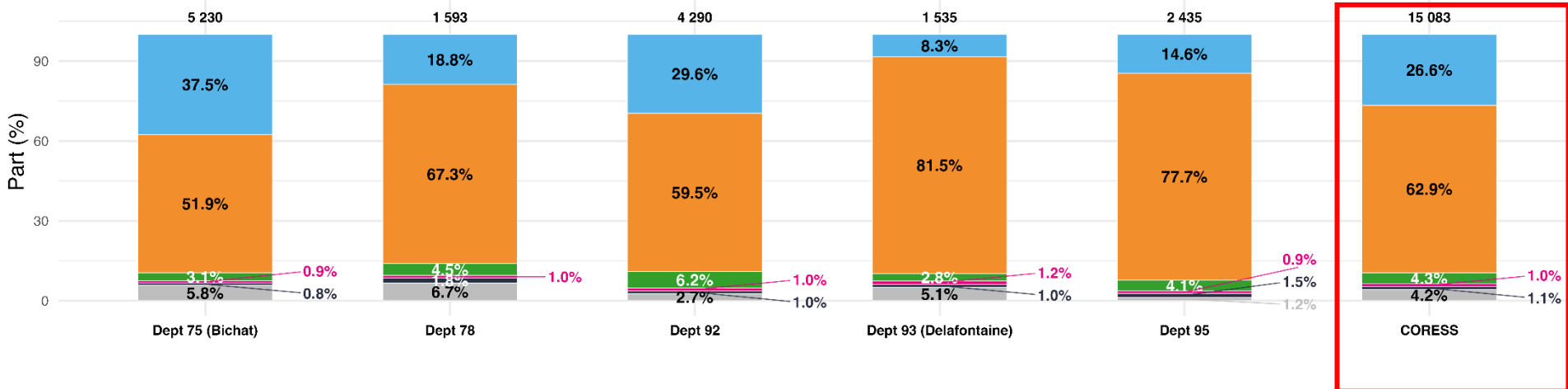


Répartition par pays de naissance par établissement

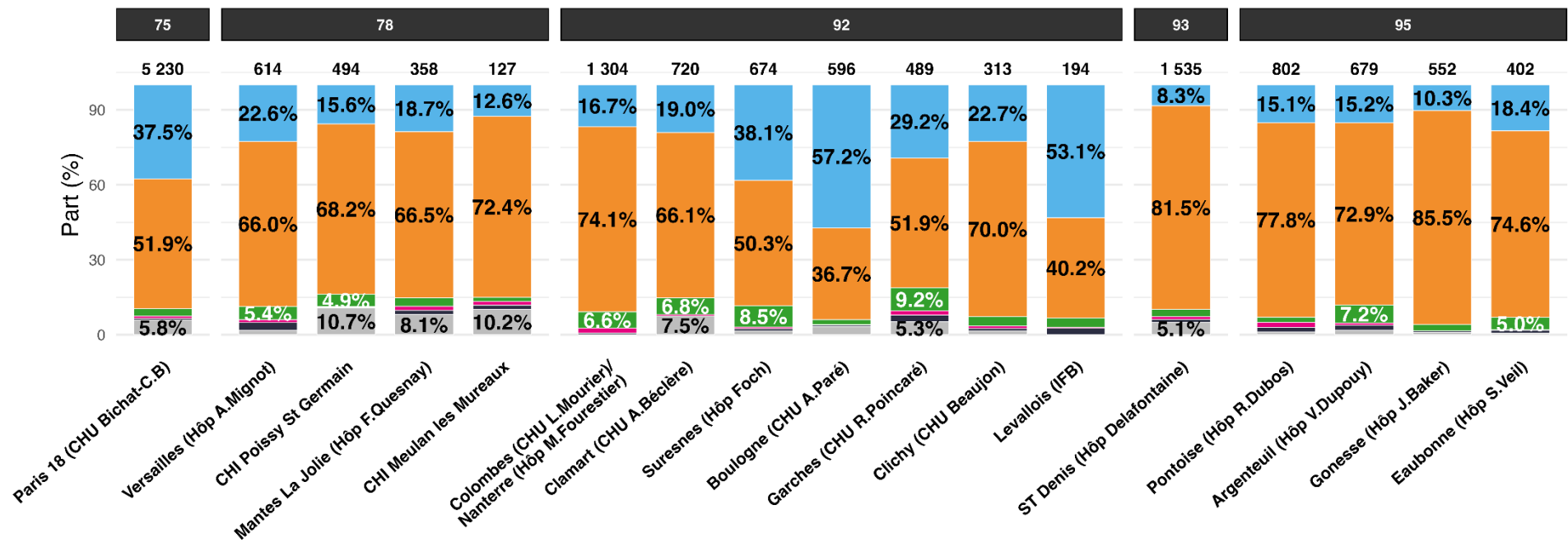


- Près d'un patient sur deux est né en Afrique subsaharienne (47,5 %).
- Forte hétérogénéité territoriale entre les établissements.
- La proportion atteint 65,7 % à St Denis

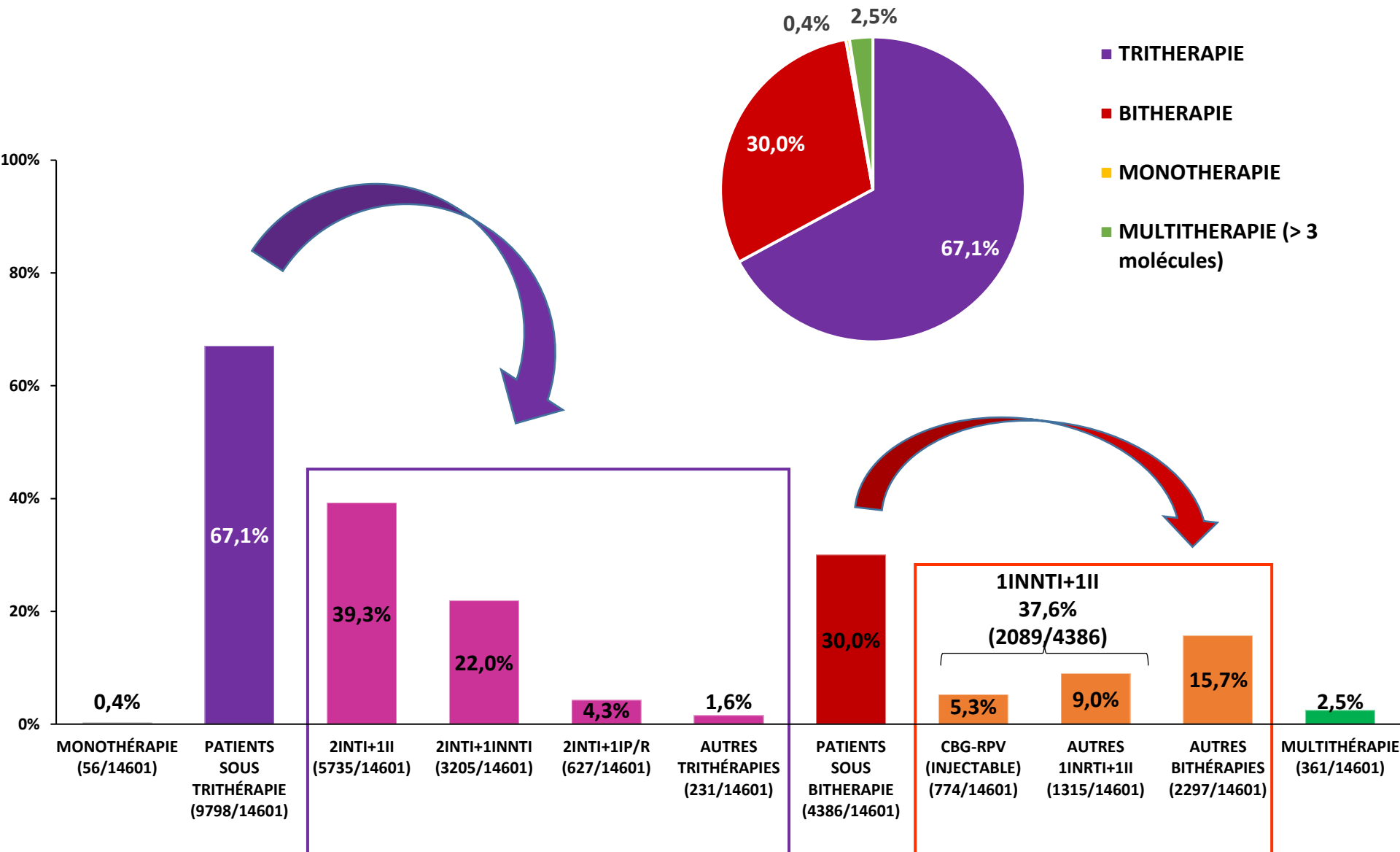
Répartition par mode de contamination par Département / Etablissement



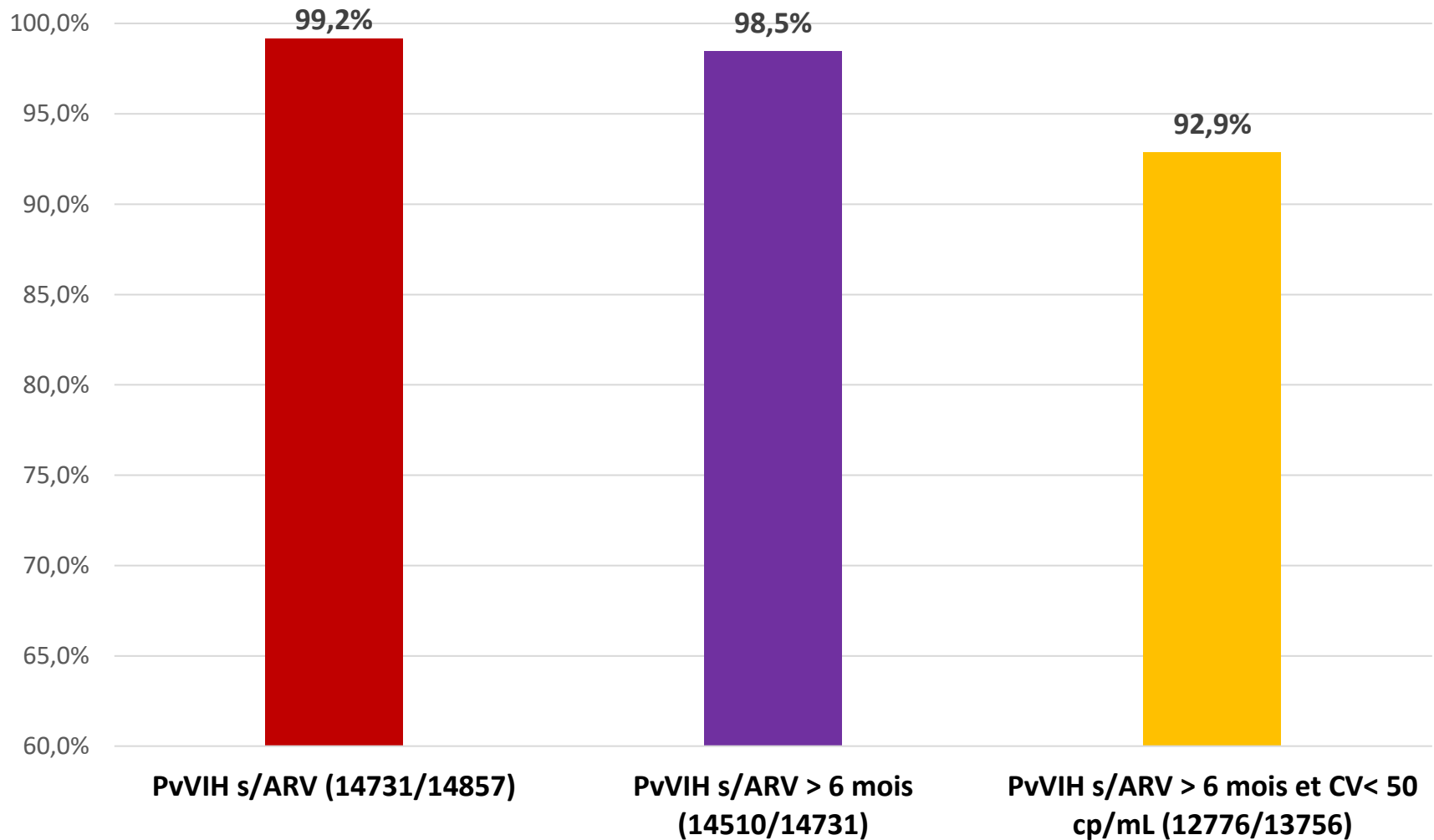
■ Homo-bisexual masculin ou trans
 ■ Toxicomane
 ■ Produits du sang/AES
■ Hétérosexuel
 ■ Transmission materno-foetale
 ■ Autre/inconnu



Schémas thérapeutique pour les patients VIH1 et VIH1&2 sous TRT depuis plus de 6 mois



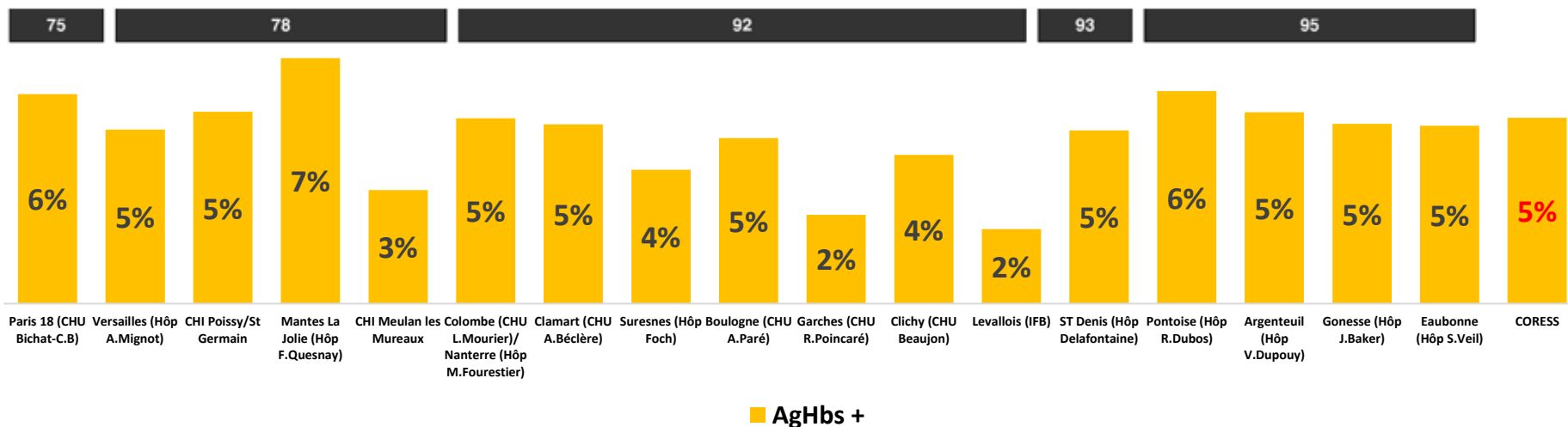
Suivi virologique des PvVIH1 et VIH1+2 - cascades



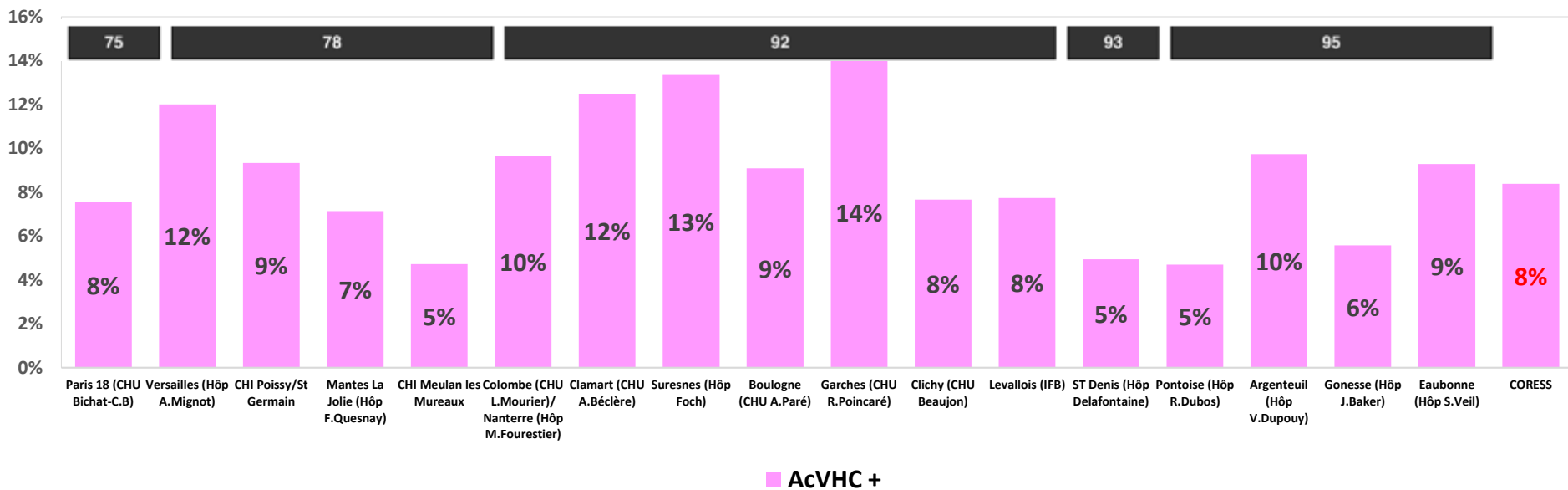
75 % des PvVIH s/ARV > 6 mois ont des CD4 > 500

Coinfections Hépatites B et C

Coinfections VIH-VHB par établissement

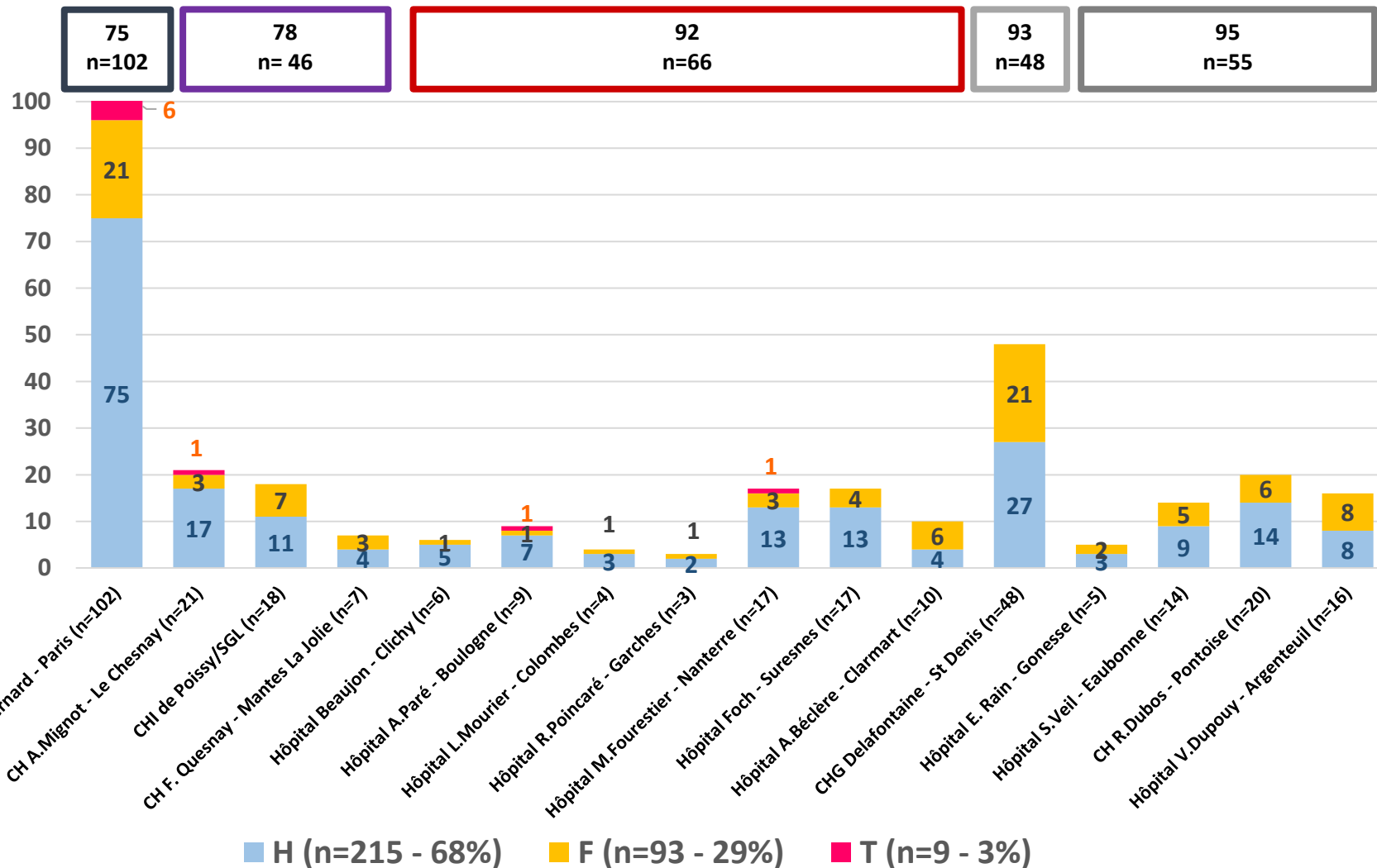


Coinfections VIH-VHC par établissement



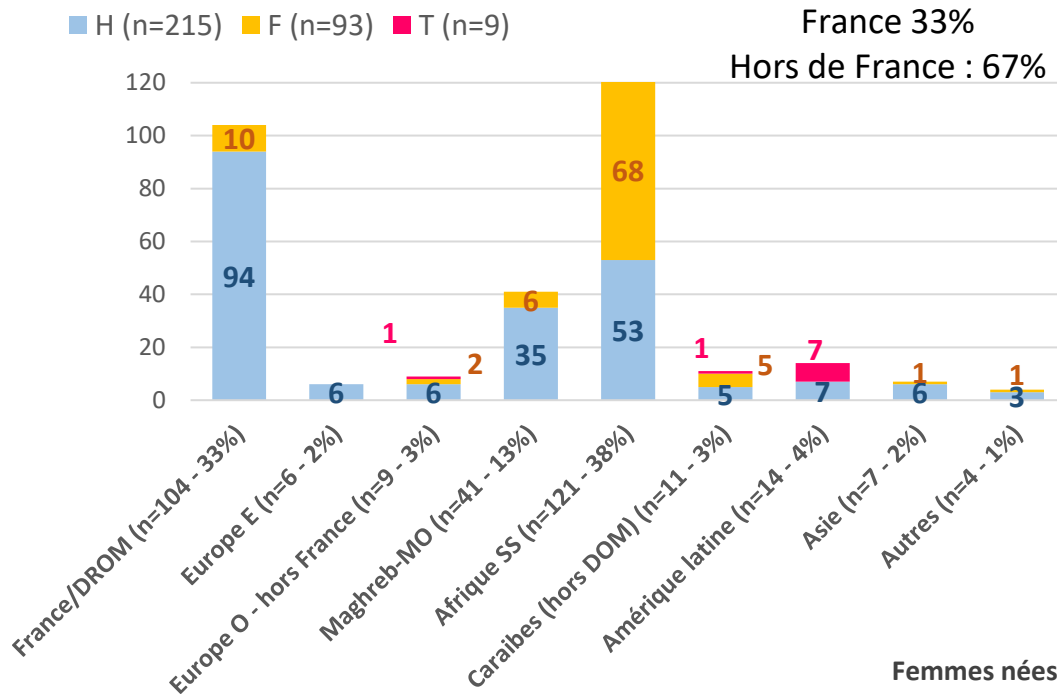
PvVIH nouvellement diagnostiquées en 2024 : n=317

Nouveaux dépistés par établissement et par genre



Pays de naissance par genre

■ H (n=215) ■ F (n=93) ■ T (n=9)

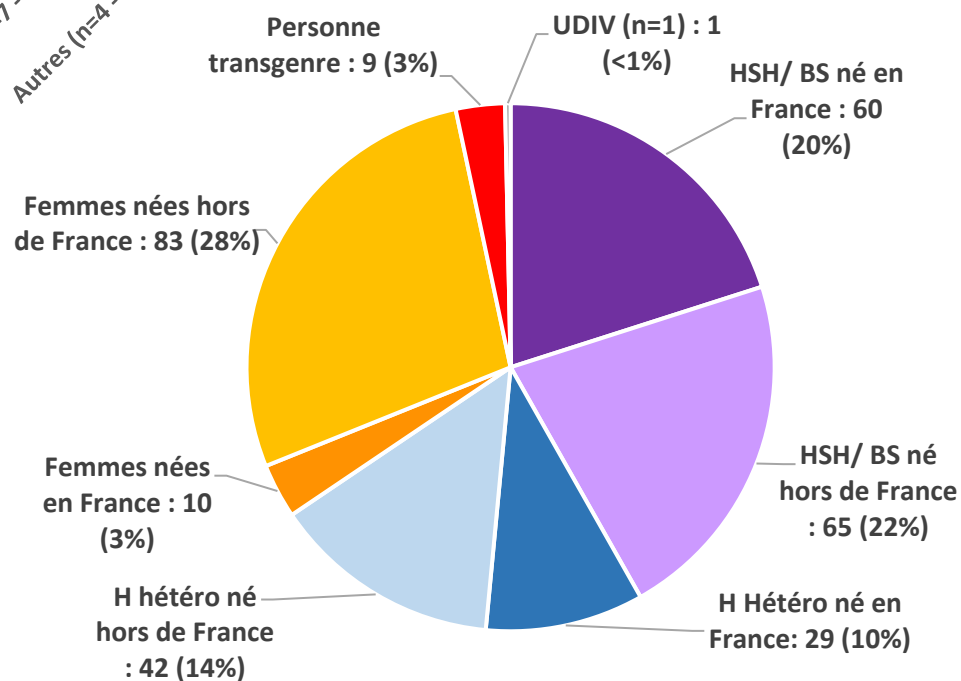


Répartition des modes de contamination par genre et pays de naissance

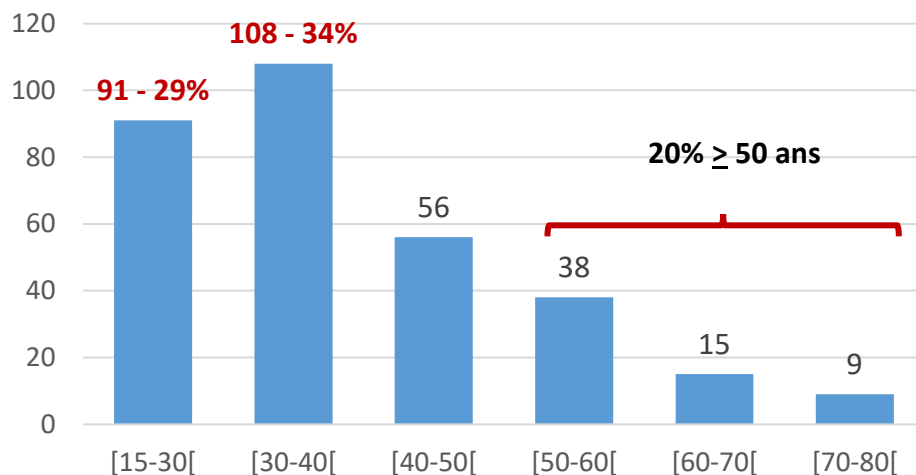
Contamination sexuelle : 94%

HSH : 42%

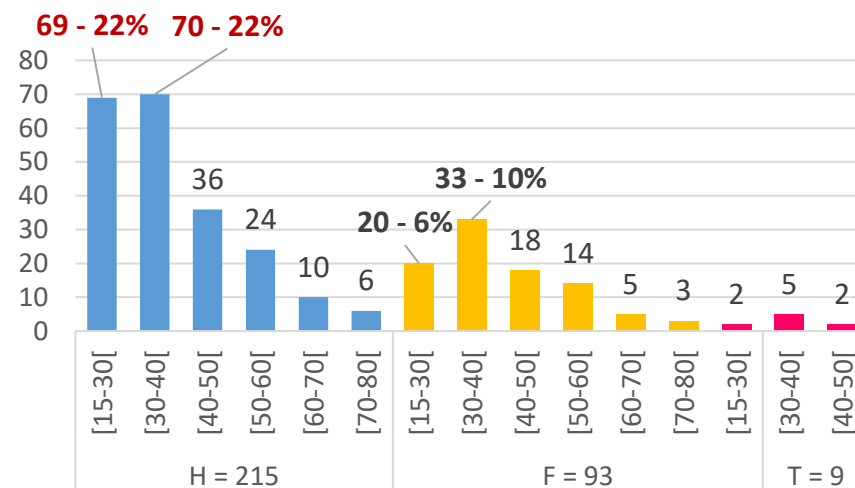
Hétérosexuelle : 52%



Répartition des âges au dépistage (Année)



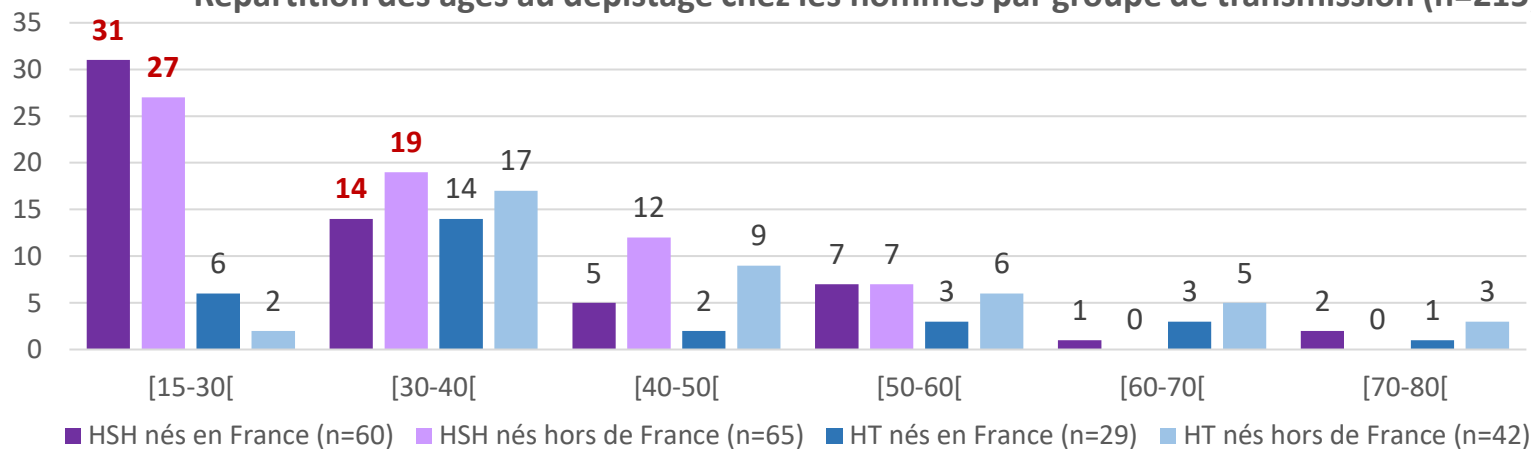
Répartition des âges au dépistage par genre (Année)



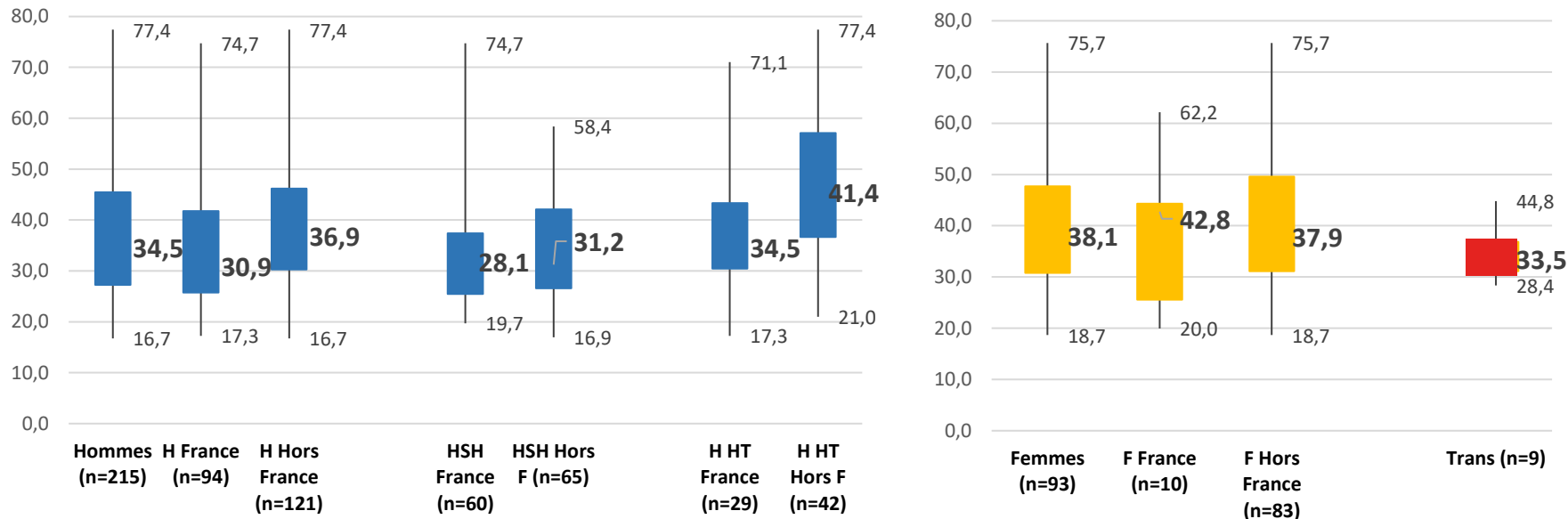
63% des nouveaux dépistés ont moins de 40 ans. 44% sont des hommes.

Ces hommes sont principalement HSH (58%) nés en France (28%) ou au Maghreb-MO (12%) ou en Afr SS (11%).

Répartition des âges au dépistage chez les hommes par groupe de transmission (n=215)

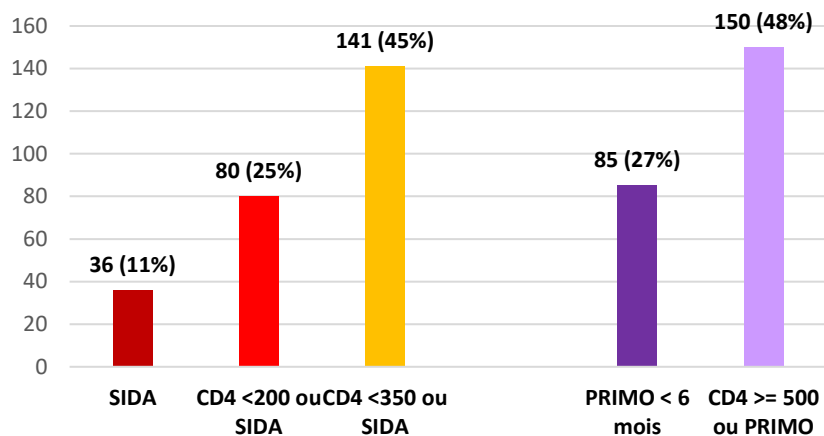


Age médian (min-max) par genre, groupe de transmission et pays de naissance

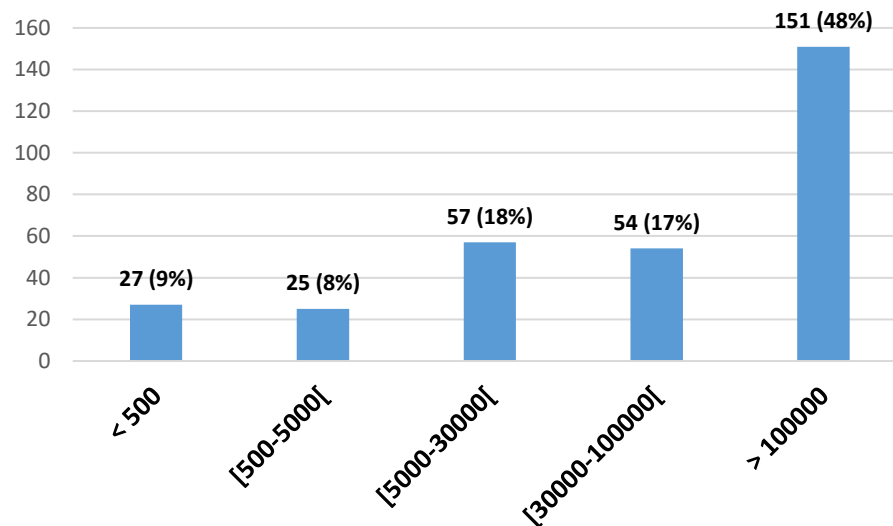


Evaluation immuno-virologique à la prise en charge des nouveaux dépistés 2024

Prise en charge tardive ou précoce chez les nouveaux dépistés en 2024



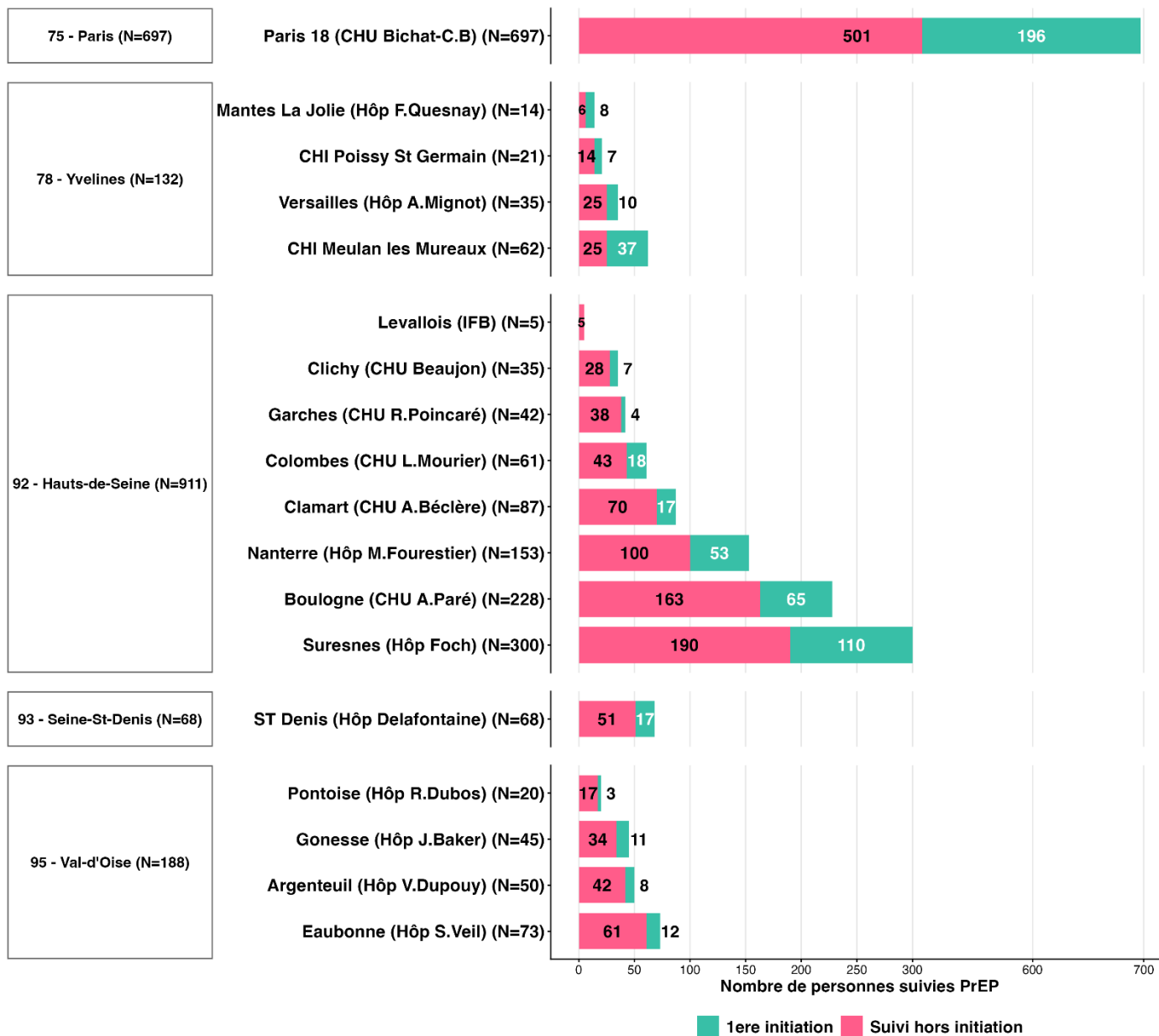
Charges virales au dépistage (copies/mL)



Médiane des CD4 = **371/mm³**

CV > 100 000 cp/mL : chez 48% des nouveaux dépistés

Prophylaxie Pré-Exposition (PrEP) en CeGIDD Hospitalier (N=1996) : 5245 consultations





Comité de coordination Régionale de la Santé Sexuelle
Ile de France Nord-Ouest

Remerciements :

Les techniciens d'études cliniques TEC
Les équipes des services des hôpitaux du territoire
Les patients
Le CORESS



Comité de coordination Régionale de la Santé Sexuelle
Ile de France Nord-Ouest

Merci de votre attention